

第46回 地盤工学 研究発表会

46th Japan National Conference on Geotechnical Engineering

■会期：2011年7月5日(火)～7日(木)

■会場：神戸国際会議場／神戸国際展示場／
神戸商工会議所 等

■主催：公益社団法人 地盤工学会
(<http://www.jiban.or.jp/>)

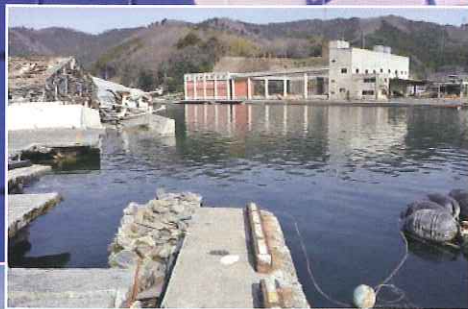
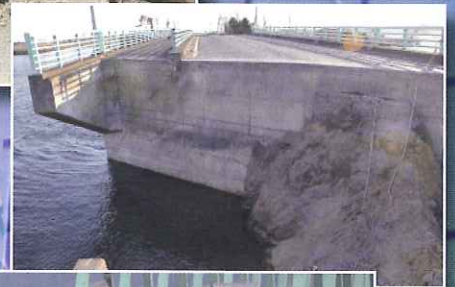
■大会ホームページ：<http://www.46jiban.org/>

緊急報告会 **入場無料**

東北地方太平洋沖地震調査報告会

開催日時：平成23年7月7日(木) 13:30～16:45

会場：神戸国際会議場メインホール



第46回 地盤工学 研究発表会

発表会行事一覧

●研究発表会 (学会員対象行事)

一般発表 7月5日(火) 9:30~18:30 / 7月6日(水) 9:30~15:00 / 7月7日(木) 9:30~18:30

●特別講演会 無料 (一般の方も自由に聴講できます)

「地震学」と「考古学」という二つの学問領域を結びつけたのが「地震考古学」です。考古学の遺跡には、私たちの祖先たちの暮らしに関する情報が埋蔵されており、その年代もわかります。ですから、遺跡の発掘調査で地震痕跡が見つかったら、その場所が激しく揺れた年代や、その時にどのような地盤災害が起きたかを具体的に知ることができます。

一例として、関西圏にも甚大な被害を与える南海地震ですが、過去2千年間の発生年代や被害がわかるようになりました。そして、次の発生は21世紀、それも中頃までと推定されています。また、1995年の阪神・淡路大震災について、豊臣秀吉の時代に発生した伏見地震(1596年)と深い関わりを持つことがわかりました。このような成果について、写真やイラストを用いて解説いたします。

開催日 7月6日(水) 15:30~17:20

会場 神戸国際展示場2号館

講演テーマ 「地震考古学から見た21世紀の大地震」

講師 寒川 旭 氏

(理学博士、産業技術総合研究所関西センター招聘研究員)



●緊急報告会 無料 (一般の方も自由に聴講できます)

東北地方太平洋沖地震調査報告会
～過去最大級の地震と地盤工学的諸問題～

開催日 7月7日(木) 13:30~16:45

会場 神戸国際会議場メインホール

●市民参加行事 無料 (自由にご参加ください)

①映画会

・「パッテンライ～南の国のみずものがたり～(制作:虫プロ)」
7月5日(火) 13:30~15:00, 15:30~17:00
7月7日(木) 9:30~11:00, 11:10~12:40

会場 神戸国際展示場3号館

・「送電開始から50年を迎えた黒四ダム建設記録映画」
7月5日(火) 9:30~12:00, 13:00~15:30
7月6日(水) 9:30~12:00

会場 神戸国際会議場メインホール

②サウンドアート製作体験講習会

7月6日(水) 10:00~12:00, 13:00~16:00

・椿AKO先生の指導による砂を使った作品の製作体験

会場 神戸国際展示場3号館
(定員:先着200名)



③オカリナコンサート

7月7日(木) 9:10~9:25, 13:10~13:25

・NPO法人「オカリナ響」による土のぬくもりを感じるオカリナコンサート

会場 神戸国際会議場メインホール

④防災学習

7月5日(火)~7月7日(木) 10:00~15:00
(7日のみ~12:00)

・神戸市の協力による防災グッズの紹介や地震体験車での強震体験
・田中輝彦先生による防災学習キット「ゆらり」の組立て、土の実験など
(7月5日(火)のみ9:30~12:00開催)



会場 神戸国際展示場3号館

～イベント～

模型実験・展示

7月2日(土)~7月3日(日) 10:00~17:00

・兵庫県南部地震における被災状況の写真展示
・地盤災害に関する模型実験

会場 DUO神戸(JR神戸駅) 浜の手 採光ドーム

●技術展示 無料 (一般の方も自由にご参加ください)

地盤工学の進歩と発展のため、各機関による防災や環境保全等の技術紹介と意見交換の場を設けました。また、映像等を用いた技術紹介セッションも開催します。市民のみならず地盤の最先端技術に触れられる場といたしました。

開催日 7月5日(火)~7月7日(木) 9:30~17:00
(7日のみ~13:30)

会場 神戸国際展示場3号館

発表会の開催地案内



■大阪駅から会場への所要時間

大阪駅 (約30分) 三宮駅 (約10分) ポートライナー (約10分) 市民広場駅

■神戸から会場へのアクセス

【JR[三ノ宮駅]/阪急・阪神・神戸市営地下鉄各[三宮駅]から会場】

・[三宮駅]→[市民広場駅] (約10分) 下車すぐ
神戸空港・北埠頭方面行き ポートライナー(240円/片道)

【神戸空港から会場】

・[神戸空港駅]→[市民広場駅] (約8分) 下車すぐ
三宮方面行き ポートライナー(240円/片道)

※各行事詳細については、大会HPよりご確認ください。
大会URL:<http://www.46jiban.org/>